



Willkommen im Berliner Südwesten!

Wer an Steglitz-Zehlendorf denkt, hat den Wannsee vor Augen, den Botanischen Garten oder die Pfaueninsel, dazu idyllische Wohnlagen und eine eindrucksvolle Bildungslandschaft mit Leuchttürmen wie der Freien Universität.

Wer weiß schon, dass dieser liebenswerte Bezirk auch eine bemerkenswerte wirtschaftliche Kraft entfaltet? Die Palette der Wertschöpfung reicht von der Biotechnologie über die Landwirtschaft bis zur verarbeitenden Industrie.

Wir haben für Sie sechs Betriebe herausgesucht, die Sie herzlich dazu einladen, einmal hinter ihre Kulissen zu schauen! Machen Sie sich ein Bild davon, wie perfekt sich Idylle und Produktion im Berliner Südwesten ergänzen!

- ① Auto Tissue
- ② Domäne Dahlem
- ③ Goerzwerk
- ④ Samson KT-Elektronik
- ⑤ Stiftung Mensch und Umwelt
- ⑥ Weha-Gummi

Schauen Sie mal: So kreativ produziert der Berliner Südwesten!



GOERZWERK ③

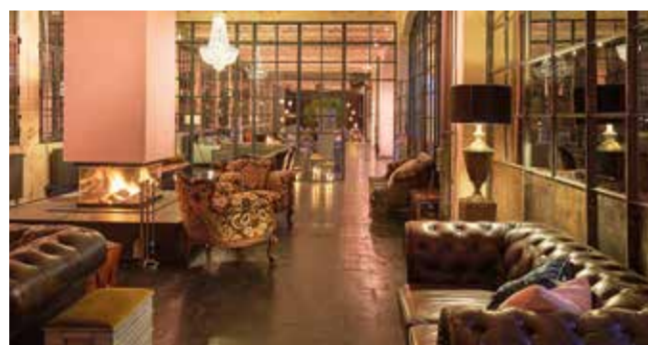
Goerzwerk Startups unter Denkmalschutz



Arbeiten im Denkmal - warum eigentlich nicht? So lebendig wie das Goerzwerk in Lichterfelde kommt kein anderes Museum daher.



Der Unternehmer Carl Paul Goerz hat das Werk vor bald 120 Jahren in der nach ihm benannten Allee erbaut. 25.000 Quadratmeter Gründerzeitarchitektur. Das Werk war erst Glashütte, dann Filmwerk und stand lange Zeit leer. Bis ihm im Jahr 2015 die Brüder Silvio und Mario Schobinger neues Leben einhauchten. Beide verwandelten sie dieses Denkmal der deutschen Industriegeschichte in einen Ort moderner Arbeitswelten.



135 Unternehmen haben sich im Goerzwerk angesiedelt. Die Palette reicht von traditionellen Handwerksbetrieben bis zu visionären Startups. Der sakrale Stahlskelettbau lädt ein zum Spazieren durch geschichtsträchtige Hallen und behutsam restaurierte Lofts.

Atemberaubend ist der Blick hoch oben aus dem Club auf die Weite des Berliner Südwestens. Das Goerzwerk schreibt seine Erfolgsgeschichte auch im zweiten Jahrhundert seines Bestehens fort.



Da müssen Sie hin
Goerzallee 299, 14167 Berlin

So kommen Sie hin
Mit dem Bus der Linie 285 bis zur Haltestelle Alsterweg

Hier melden Sie sich an
anusch.guyenz@goerzwerk.de

Auto Tissue Das Berliner Herz schlägt im Südwesten



Manch einer verortet das Berliner Herz am Potsdamer Platz oder am Brandenburger Tor. Dabei schlägt es doch weit draußen im Südwesten, an der Goerzallee. Bei Auto Tissue, einem Biotechnologieunternehmen, das durch die Herstellung biologischer Herzklappen berühmt wurde.

Das führende Unternehmen der Herz-Kreislauf-Gewebetechnik konzentriert sich auf die Entwicklung biologischer Medizinprodukte. Die in Lichterfelde entwickelten Implantate minimieren den Bedarf an Langzeitmedikamenten.

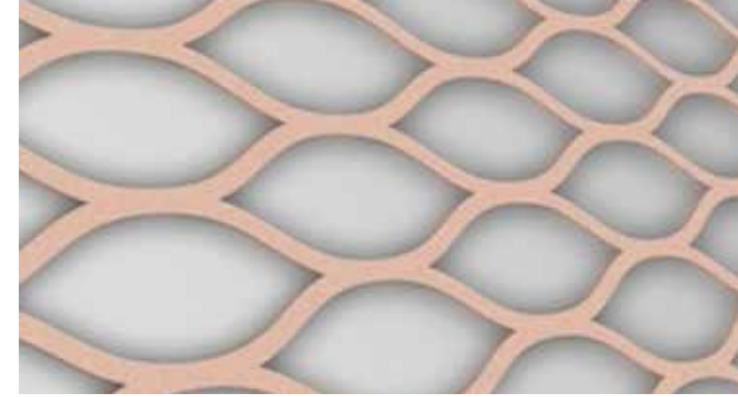
DOMÄNE DAHLEM ②

Domäne Dahlem Bauernhof mit U-Bahn-Anschluss



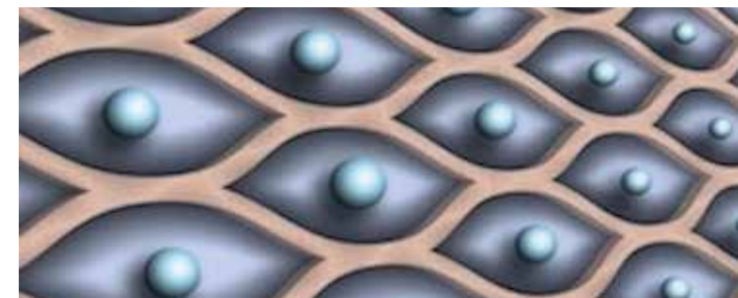
Anderswo steigen die Traditionalisten auf den Traktor, in Berlin tut es auch die U-Bahn. Die Domäne Dahlem ist Deutschlands einziger Bauernhof mit U-Bahn-Anschluss, er trägt den zum dörflichen Ambiente passenden Namen Dahlem-Dorf.

Deutsche Sattelschweine, Rauwollige Pommersche Landschaft, Schraubenhörnige Bulgarische Langhaarziegen und Dülmener Wildpferde wollen auf dem weitläufigen Gelände begutachtet werden.



Auto Tissue ist eine Ausgründung von Forschenden der Charité und steht für den international renommierten Wissenschafts-, Medizin- und Technologiestandort Berlin.

Zu den spektakulären Errungenschaften von Auto Tissue gehört das Matrix Patch Equine. Dabei handelt es sich um ein Pflaster zur Reparatur von Defekten am Herzbeutel. Damit das Berliner Herz auch weiterhin in Lichterfelde schlägt.



Da müssen Sie hin
Goerzallee 305 D, 14167 Berlin

So kommen Sie hin
Mit dem Bus der Linie 285 bis zur Haltestelle Wupperstraße und dann fünf Minuten zu Fuß

Hier melden Sie sich an
office@autotissue.de



Die Domäne Dahlem war einmal das Rittergut des ehemaligen Dorfes Dahlem. Noch heute kommt die Landwirtschaft im Berliner Südwesten mit Tierhaltung, Ackerbau und Gemüseanbau überraschend ursprünglich daher. Einen schönen Kontrapunkt dazu liefert das Culinarium, eines von zwei Museen auf dem Gelände der Domäne.

„Vom Acker bis zum Teller“ heißt die dort präsentierte interaktive Erlebnisausstellung, sie thematisiert die Kulturgeschichte der Ernährung von 1850 bis in die Gegenwart. Passend dazu gibt es im Hofladen Fleisch und Eier aus eigener Produktion. Die Domäne Dahlem ist anerkannter Biolandbetrieb.

Da müssen Sie hin
Königin-Luise-Straße 49, 14195 Berlin

So kommen Sie hin
Mit der U-Bahnlinie U3 bis zum Bahnhof Dahlem-Dorf

Hier melden Sie sich an
marketing@domaene-dahlem.de

Stiftung für Mensch und Umwelt

Mit Bienen gegen das Insektensterben



Deutschland summt! Das weiß die Allgemeinheit seit 2010, als die Stiftung für Mensch und Umwelt die Bienen losließ.

Es ging darum, die Deutschen auf das Thema Insektensterben aufmerksam zu machen. Zur besseren Veranschaulichung schickte die Stiftung 100.000 Bienen auf das Dach des Berliner Abgeordnetenhauses. Dessen Präsident Walter Momper verliebte sich spontan und nachhaltig in das summende Volk.

Von Berlin aus eroberten die Bienen das ganze Land. Die Aktion geriet zu einem großen Erfolg, der zur Gründung eines Netzwerkes aus 35 Gemeinden, Kommunen und Landkreisen führte.

An der Krummen Lanke sinnieren die zehn Frauen und Männer im Dienst der Stiftung ständig über weitere Ideen, um die Menschheit für den Segen der Artenvielfalt zu sensibilisieren. Das funktioniert über Naturgärten und Pflanzenwettbewerbe, aber auch durch ganz unkonventionelle Ideen. Zum Beispiel „Trittssteinbiotop“ oder grüne Miniaturinseln im Grau des Großstadtbetons. Kleinvieh macht auch Mist.



Da müssen Sie hin
Hermannstraße 29, 14163 Berlin

So kommen Sie hin
Mit der U-Bahnlinie U3 bis zum Bahnhof Krumme Lanke und dann zehn Minuten zu Fuß

Hier melden Sie sich an
Bei Cornelis Hemmer unter
hemmer@stiftung-mensch-umwelt.de

Weha-Gummi

Ein Werkstoff, der alles kann



Weha-Gummi kann viel mehr und stellt sich auch gern in den Dienst der Schönheit: Zur Produktpalette gehört auch der Pony Puffin, unerlässliches Accessoire für alle, die ihr Haar zum perfekten Pferdeschwanz stylen.



Viel weiter südwestlich als bis nach Schönow reicht Berlin nicht. 45 Spezialistinnen und Spezialisten widmen sich an der Grenze zu Kleinmachnow der Vulkanisation von synthetischem Kautschuk zu Elastomeren. Zum Glück hat sich für die Verbrauchenden im Alltag das schöne Wort Gummi durchgesetzt.

Bei der Weha-Gummiwaren-Fabrik am Kleinmachnower Weg steht alles im Zeichen eines Werkstoffs, der aus unserem Leben nicht mehr wegzudenken ist. Ohne Gummi geht nichts mehr in der Medizintechnik. Mit Innovation zur Perfektion – unter dieser Maxime werden Dichtungen, Dämpfer oder Ventile produziert. Wer das für ein allzu männlich geprägtes Experimentierfeld hält, der unterliegt einem schweren Irrtum.

Da müssen Sie hin
Kleinmachnower Weg 9-11, 14165 Berlin

So kommen Sie hin
Mit den Bussen der Linien X10 oder 285 bis zur Haltestelle Beeskowdamm

Hier melden Sie sich an
Bei Jörg Saenger unter
joerg.saenger@weha-gummi.de

Samson KT-Elektronik

Fernwärme für alle aus Steglitz

An der Steglitzer Berlinickestraße spielt eine Erfolgsgeschichte, die kaum einer kennt. Samson KT-Elektronik steuert 200 Fernwärmenetze, produziert im Jahr 50.000 Geräte und verwaltet 100.000 weitere im virtuellen Raum.

Alles im Dienst einer effektiven Steuerung, auf dass die Wärme auf den Punkt dort ankommt, wo sie gebraucht wird. Und doch ist das Unternehmen weitgehend unsichtbar.



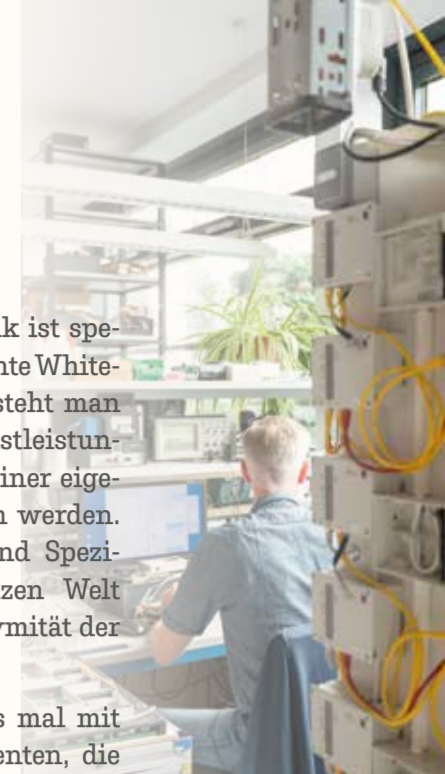
Samson KT-Elektronik ist spezialisiert auf sogenannte White-Labels. Darunter versteht man Produkte und Dienstleistungen, die nicht unter einer eigenen Marke angeboten werden. 35 Spezialistinnen und Spezialisten aus der ganzen Welt arbeiten in der Anonymität der Berlinickestraße.

Angefangen hat alles mal mit einer Handvoll Studenten, die gegen Atomenergie waren und die Welt retten wollten. Heute ist die Künstliche Intelligenz ein fester Verbündeter und hilft dabei, Übergabestationen und die gesamte Verteilung zu optimieren. Das spart Brennstoffkosten und erhöht den Komfort zuhause. Ganz ohne Atomkraft.

Da müssen Sie hin
Berlinickestraße 11, 12165 Berlin

So kommen Sie hin
Mit der U-Bahnlinie U9 oder der S-Bahnlinie S1 bis zum Bahnhof Rathaus Steglitz

Hier melden Sie sich an
nicola.kleppmann@samsongroup.de



Regionalinkubator Berlin SÜDWEST



Bildnachweis

Auto Tissue
Domäne Dahlem
Herrenhaus - Karin Wendtland, Gemüse - Konstantin Börner
Rotes Höhenvieh - Domäne
Goerzwerk
Samson KT-Elektronik
Stiftung für Mensch und Umwelt
Pikopark Peter Müller, Sandbiene Hans-Jürgen Sessner
Weha-Gummi
Guthaus Steglitz - Johannes Petersen

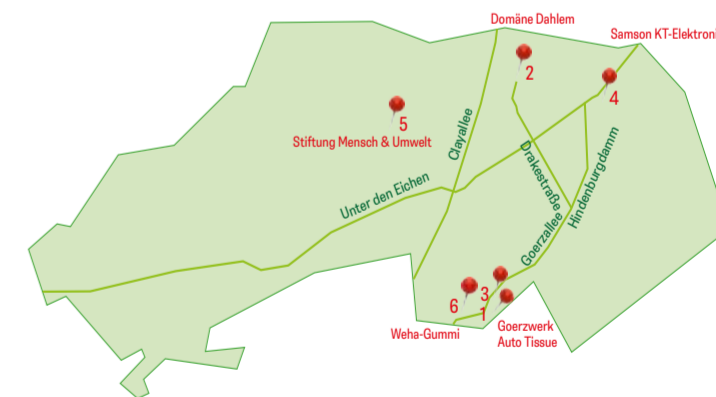
Herausgeber

Regionalinkubator Berlin Südwest
Schloßstraße 48
12165 Berlin
www.rik-berlin.de

Redaktion Lalida Große, Clemens Haack
Texte Sven Goldmann
Grafik Veronika Urban
Druck Grafische Werkstatt
Druckauflage 5.000 Exemplare

Reproduktionen jeglicher Art, auch auszugsweise, sind nur mit schriftlicher Genehmigung gestattet. Alle Rechte, soweit nicht anders angegeben, bei Regionalinkubator (RIK) Berlin SÜDWEST.

© Wirtschaftsförderung Steglitz-Zehlendorf



- ① Auto Tissue
- ② Domäne Dahlem
- ③ Goerzwerk
- ④ Samson KT-Elektronik
- ⑤ Stiftung Mensch und Umwelt
- ⑥ Weha-Gummi

Der Regionalinkubator (RIK) Berlin SÜDWEST wird im Rahmen der Gemeinschaftsaufgabe „Verbesserung der regionalen Wirtschaftsstruktur“ (GRW) mit Bundesmitteln und Mitteln des Landes Berlin, vertreten durch die Senatsverwaltung für Wirtschaft, Energie und Betriebe gefördert und durch die Senatsverwaltung für Finanzen kofinanziert.